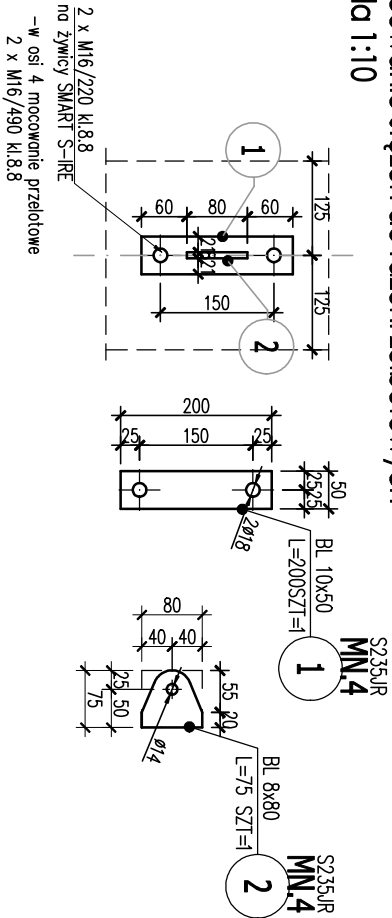


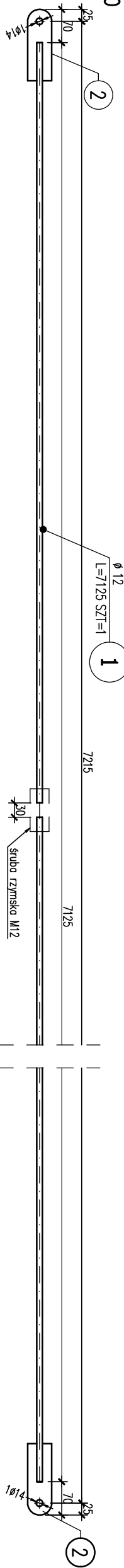
POZ. MN.4 (wykonać x 18)  
Mocowanie stężeń do rdzeni żelbetonowych  
Skala 1:10



POZ.	NR ELEMENTU	NAZWA ELEMENTU	DŁUGOŚĆ [mm]	GATUNEK STALI	LICZBA			DŁ. RAZEM [m]	MASA JEDN [kg/m]	MASA 1 ELEM [kg]	MASA RAZEM [kg]	POLE JEDN [m <sup>2</sup> /m]	POLE 1 ELEM [m <sup>2</sup> ]	POLE RAZEM [m <sup>2</sup> ]	
					SZTUK x POZ.	RAZEM									
MN.4	1	BL 10x50	200	S235JR	1	18	18	3.60	3.93	0.79	14.22	0.12	0.02	0.36	
	2	BL 8x80	75	S235JR	1	18	18	1.44	5.02	0.38	6.84	0.18	0.01	0.18	
MASA 1 SZT. ELEMENTU WYSTĄPKOWEGO [kg]: 1.21															
OGÓŁEM															
												21.06			0.54
NADDATEK NA SPOINY: 1.8%												0.38			0.01
NADDATEK NA ELEM. DODATK.: 1.5%												0.32			0.01
RAZEM:												21.76			0.56

ZESTAWIENIE STALI

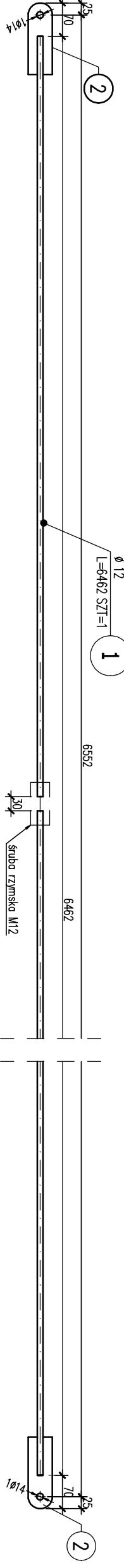
POZ. 2.5.1 (wykonać x 4)  
Stężenie Ø12  
Skala 1:10



ZESTAWIENIE STALI

POZ.	NR ELEMENTU	NAZWA ELEMENTU	DŁUGOŚĆ [mm]	GATUNEK STALI	LICZBA		DŁ. RAZEM [m]	MASA JEDN [kg/m]	MASA 1 ELEM [kg]	MASA RAZEM [kg]	POLE JEDN [m2/m]	POLE 1 ELEM [m2]	POLE RAZEM [m2]
					SZTUK x POZ. RAZEM								
2.5.1	1	Ø 12	7125	S235JR	1	4	4	28.52	0.89	6.33	0.04	0.27	1.08
	2	BL 8x52	148	S235JR	2	4	8	1.20	3.27	0.48	0.12	0.02	0.16
MASA 1 SZT. ELEMENTU WYSTĄPKOWEGO [kg]: 7.54													
OGÓŁEM													
NADDATEK NA SPOINY: 1.8%													
NADDATEK NA ELEM. DODATK.: 1.5%													
RAZEM:													

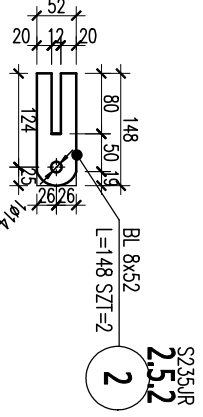
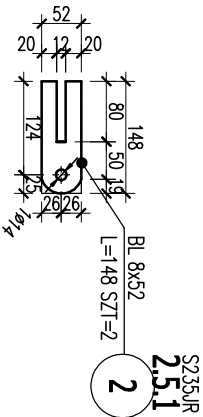
POZ. 2.5.2 (wykonać x 4)  
Stężenie Ø12  
Skala 1:10



ZESTAWIENIE STALI

POZ.	NR ELEMENTU	NAZWA ELEMENTU	DŁUGOŚĆ [mm]	GATUNEK STALI	LICZBA		DŁ. RAZEM [m]	MASA JEDN [kg/m]	MASA 1 ELEM [kg]	MASA RAZEM [kg]	POLE JEDN [m2/m]	POLE 1 ELEM [m2]	POLE RAZEM [m2]
					SZTUK x POZ. RAZEM								
2.5.2	1	Ø 12	6462	S235JR	1	4	4	25.84	0.89	5.74	0.04	0.24	0.96
	2	BL 8x52	148	S235JR	2	4	8	1.20	3.27	0.48	0.12	0.02	0.16
MASA 1 SZT. ELEMENTU WYSTĄPKOWEGO [kg]: 6.93													
OGÓŁEM													
NADDATEK NA SPOINY: 1.8%													
NADDATEK NA ELEM. DODATK.: 1.5%													
RAZEM:													

- stal profilowa: S235
- połączenia spawane pachwinowe: 0.6 grubości cieńszej z łączonych blach
- połączenia spawane czołowe: grubości łączonych blach
- minimalna grubość spoiny: 3mm



<div>proj - eom</div> <div>ARCHITECTURA</div> <div>M. KASPERSKI</div> <div>ul. Powstańców Śl. 74, 44-200 Rybnik</div>				BUDYNEK HANDLOWO-USŁUGOWY			
Nazwa obiektu:				PROJEKT WYKONAWCZY			
Faza projektu:				Mocowanie stężeń do rdzeni żelbetonowych i stężenia poz.MN.4 / 2.5.1, 2.5.2			
Nazwa rysunku:				Lokalizacja:			
Inwestor:				ul. Żorńska 75, 44-203 Rybnik			
Inwestor:				ul. Żorńska 75, 44-203 Rybnik			
Adres inwestora:				ul. Żorńska 75, 44-203 Rybnik			
Data: 29.04.2025				Skala: 1:10			
Nr rys.: K-39				Str.:			